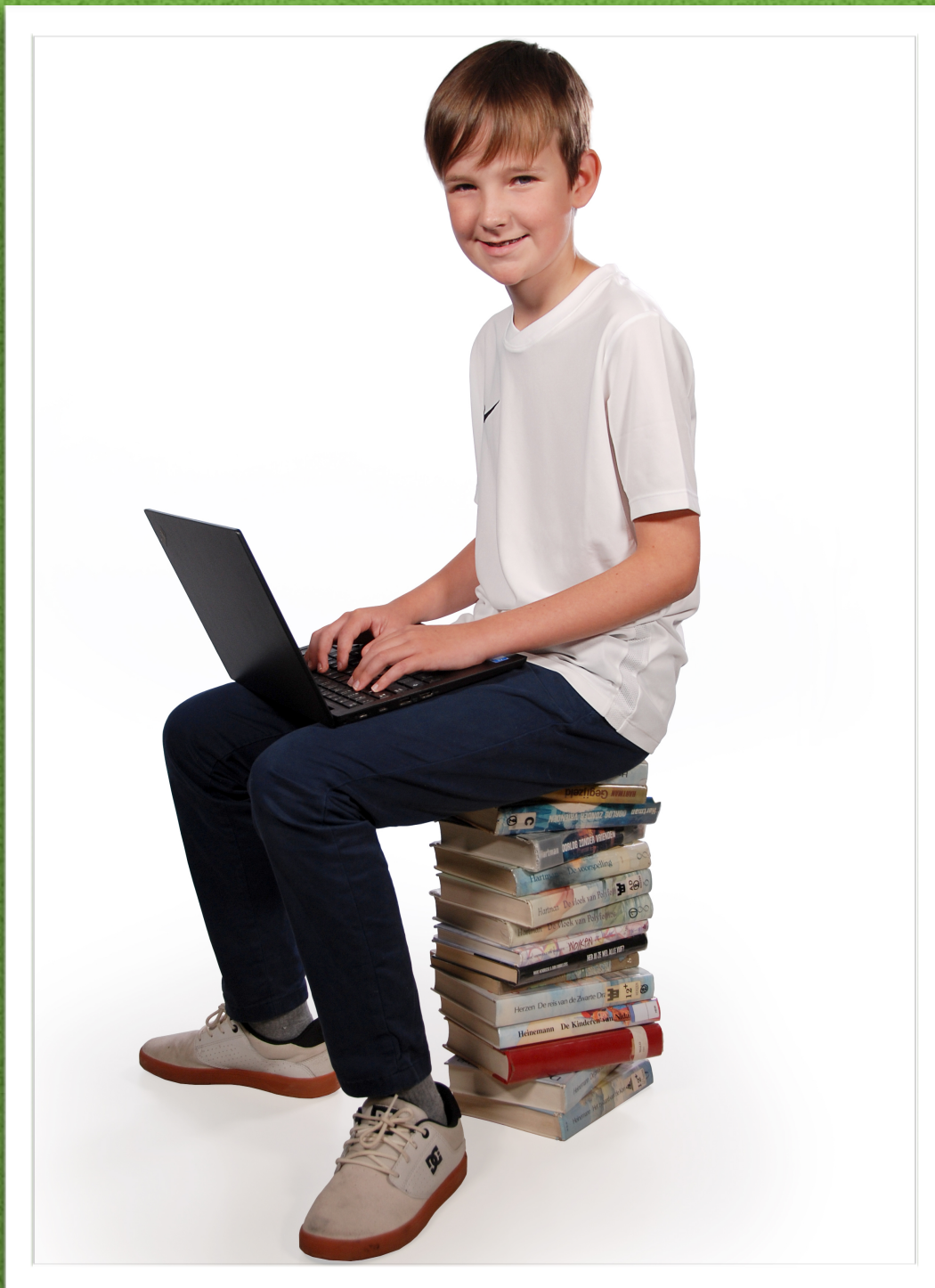




Infobrochure - laptops @Campus Sint-Ursula





Infobrochure - laptops@Campus Sint-Ursula

Beste leerling beste ouder

We gaan samen met jullie verder de toekomst in!

In dit digitale tijdperk willen wij voor onze Campusscholen een krachtige leeromgeving aanbieden voor onze leerlingen. Elke leerling zal immers beschikken over een eigen laptop.

Er zijn verschillende redenen waarom we ervoor kiezen om laptops te integreren in onze werking.

De leerplannen in een moderne schoolomgeving werden de laatste jaren sterk afgestemd op de snel wijzigende informatisering van onze maatschappij. Elk schoolvak vereist ICT-integratie. De introductie van een laptop zal bijdragen tot een krachtige leeromgeving die het leerproces sterk kan ondersteunen en zodoende ook de digitale geletterdheid van onze leerlingen kan aanscherpen. Onze leerlingen leren werken met verschillende elektronische leerplatformen, specifieke softwarepakketten en kunnen moeiteloos digitale portfolio's aanleggen.

Daarnaast willen we gelijke onderwijskansen bieden voor iedereen. Door de laptop zullen leerlingen zowel op school als thuis kunnen leren en werken. Leerlingen hebben alle softwarepakketten ook thuis zodat ze zaken kunnen inoefenen en hebben de laptop dagelijks bij op school zodat ICT in elke les, indien gewenst, geïntegreerd kan worden.

De vele troeven van laptops in de klas zijn bekend. Leren met behulp van laptops biedt veel flexibiliteit: leerlingen kunnen overal en altijd aan de slag met de leerstof. Ze zijn dus niet langer gebonden aan vaste werkplekken of computerruimtes. Daarnaast kunnen ze zelfstandiger werken en leervormen gebruiken die aansluiten bij hun leerstijl. Ze kunnen zelf informatie opzoeken en multimedia-inhoud gebruiken. Handboeken zijn ook vaak digitaal beschikbaar en dus raadpleegbaar op de laptop. Onze leerkrachten krijgen zo ook de kans om meer te differentiëren en coachend te leren.

In dit document willen we zoveel mogelijk vragen rond het laptopverhaal beantwoorden. Zijn er toch nog onduidelijkheden dan kan je steeds terecht bij het laptopteam of de directie. Zij zullen je graag te woord staan. Op een geslaagd schooljaar!

1

HET TOESTEL

2

GEBRUIKSFORMULE

3

DAGELIJKS GEBRUIK

4

PROBLEMEN?

'De belangrijkste specificaties op een rijtje'

De school koos voor een 'business'-laptop met de juiste specificaties, toegespitst op het gebruik door onze leerlingen. Zwaarder kan uiteraard steeds, maar dit heeft onmiddellijk gevolgen op het kostenplaatje. We vonden een mooi evenwicht.

Dell Latitude 3420 14 Inch

De **behuizing** van de laptop is van een betere kwaliteit dan het gemiddelde consumentenproduct (dat je zelf kan kopen in de winkel) om toch het aantal schadegevallen te beperken. Hij is ontworpen voor dagelijks intensief gebruik en verplaatsingen. Verder beschikt hij over stevige scharnieren, want de laptop zal natuurlijk vaak geopend en gesloten worden.

14 Inch scherm Full HD, 1920x1080, 60Hz, ontspiegeld. Hier is bewust gekozen voor een formaat dat de middenweg vindt tussen grootte en mobiliteit, rekening houdend met het gewicht en de plaatsing op een bank in de klas. Er is Anti-glare om de weerkaatsing van het zonlicht in het scherm te beperken en het comfort van de leerling te verhogen. De resolutie is perfect voor een 14" scherm en zorgt voor een aangename en scherpe kijkervaring.

10th Generation Intel® Core™ i3: Dit is een zeer bewuste keuze om de prijs van het toestel zo laag mogelijk te houden. Deze processor is perfect aangepast aan de software- en cloud-toepassingen die onze leerlingen dagdagelijks voorgeschoteld zullen krijgen.



RAM-geheugen: 8GB DDR4-SDRAM. 8GB werkgeheugen is meer dan voldoende om een vlotte simultane werking van een gemiddeld aantal toepassingen te garanderen. We kozen dit jaar doelbewust om het RAM-geheugen op te trekken van 4GB naar 8GB, software-toepassingen zijn immers de voorbije jaren serieus geëvolueerd.

256 GB SSD harddisk: We kiezen voor een gemiddelde schijfgrootte vermits wij 1TB aan opslag aanbieden in de cloud en omdat grotere versies van de SSD drive de prijs zouden opdrijven. Waarom SSD? Het effect op de prestaties van de laptop is niet te onderschatten. Het comfort voor de gebruikers stijgt exponentieel. Het energiegebruik daalt en de batterij gaat langer mee.

Aansluitingen: HDMI, 2x USB-C, 1x USB

De batterij heeft een minimale werktijd van 4 uur en is geschikt om minstens 900 maal te herladen, bovendien is er 3 jaar garantie op de batterij.

De leerlingen ontvangen ook een **stevige spatbestendige case** (hardcover). De laptop is bruikbaar terwijl deze in de case zit.

EEN UNIFORM TOESTEL

De school kiest bewust voor een uniform toestel voor alle leerlingen. Om die reden staan we leerlingen niet toe een 'consumer'-laptop van thuis te gebruiken. Deze keuze komt voort uit enkele bedenkingen.

- ♣ Tijdens een defect van de eigen laptop krijgt de leerling een gelijkaardig reservetoestel in bruikleen zodat hij of zij verder kan met een vertrouwd toestel.
- ♣ We kozen een robuust business-toestel voor intensieve verplaatsingen door actieve jongeren om schadegevallen te beperken. Een consumer-versie is hier niet voor geschikt.
- ♣ Bij een panne kan er na enkele minuten al gewerkt worden met een vertrouwd reservetoestel, dit garandeert een continu lesverloop
- ♣ Een vlotter klasverloop door gelijke softwareversies (drivers, videospelers,...)
- ♣ Leerlingen en leerkrachten kennen elkaars toestel en helpen elkaar.
- ♣ Een servicepakket voor zowel software als hardware (onderhoud, herstelling,...) is inbegrepen. Een herstelling is zo mogelijk binnen de 48 uur.
- ♣ Een scherpe prijs dankzij een groepshuur.
- ♣ Identieke installatie geoptimaliseerd voor het toestel (= snelle herinstallatie), de software is zo ook steeds up-to-date.
- ♣ Geen afgunst tussen leerlingen, gelijke onderwijskansen.
- ♣ Opdrachten kan de leerling ter plekke maken en bewaren in de 'cloud'.
- ♣ Niet alle ouders zijn in de mogelijkheid hun zoon of dochter te helpen bij een defect aan een eigen toestel. Daarom neemt de school deze bekommernis volledig over door gestandaardiseerd te werken met alle leerlingen.



een huurcontract

U sluit een huurcontract af met de firma LEERMIDDEL. De huurwaarborg bedraagt € 111. De huur wordt via een domiciliëring geregeld. Er zijn 36 termijnen van € 18,50 per maand. De huurwaarborg wordt gebruikt voor de laatste maandelijkse betalingen, er wordt dan uiteraard geen geld meer opgevraagd. Marktprijzen kunnen wijzigen, bestellingen na 1/09/2021 kunnen een prijsevolutie ondergaan.

De totale som van het toestel komt hierdoor op € 666. Bij betalingsachterstal zal er in geval van aanmaning een administratieve kost van € 10 verschuldigd zijn. Op het einde van de huur wordt u eigenaar van het toestel.

U kan de laptop ook meteen aankopen, de laptop kost dan € 620. Het toestel en het servicepakket blijven uniform.

Praktische regeling

Bij de inschrijving van uw zoon of dochter wordt automatisch een toestel gereserveerd. Ouders hoeven hiervoor niets te doen. Via onze website, knop 'Bestelling laptop' dient u als ouder alle administratie op voorhand in orde brengen. U ontvangt hier bij inschrijving een aparte flyer over.

HET SYSTEEM LEERMIDDEL

De school koos ervoor om de laptop aan te bieden via de firma Leermiddel, de belangrijkste redenen somden we hiervoor reeds op. U kan ook op zoek gaan naar dezelfde laptop via een andere weg. Het toestel dient echter wel volledig identiek te zijn, inclusief het servicecontract (herstelling, reservelaptop, software-image, ...). Net zoals bij het georganiseerd aanschaffen van schoolboeken, gaan we voor de éénvoud, de meest praktische en goedkoopste oplossing voor de leerling. We benadrukken dat het samenwerken met Leermiddel de school geen enkel financieel voordeel biedt, wel een organisatorisch voordeel. Dit helpt ons om het laptop-project gestroomlijnd te kunnen houden, dit in het voordeel van de leerling.

EXTRA KOST

De enige mogelijke extra kost komt voor bij schade die buiten de garantie valt. Dat betekent concreet dat iemand het toestel laat vallen, bewust of onbewust slecht behandelt,... De verzekering dekt het grootste gedeelte, maar het is geen omnium. Ouders moeten in voorkomend geval een maximale vrijstelling van € 39 betalen. Meer info hierover verder. Dit geldt voor alle laptops, ook deze van de voorbije jaren.

DIGISPRONG

Onderwijs Vlaanderen voorziet vanaf volgend schooljaar een budget om scholen te helpen met de aanschaf van laptops voor elke leerling. Het budget dat we ter beschikking krijgen, zal u in schooljaar '21-'22, '22-'23 en '23-'24 als een korting via de schoolrekening toegekend krijgen, dit telkens op het einde van het schooljaar. De hoogte van dit budget is nog niet gekend, maar u mag rekenen op een substantiële korting.

De afhaaldag wordt voorzien op dinsdag 31 augustus voor leerlingen in de middenschool. De leerling zal dan samen met een ouder of voogd zijn persoonlijke laptop dienen af te halen (een aparte mail volgt). De andere leerlingen op onze school krijgen de laptop mee op woensdag 1 september. Op donderdag 2 september wordt de laptop klassikaal in gebruik genomen. De leerlingen zullen op weg geholpen worden bij het opstarten en aanmelden op de laptop en het werken in een Cloud-omgeving.

‘Duurtijd’

De normale looptijd van de laptop is drie jaar. Een laptop is immers geen eeuwig leven beschoren: het toestel kan definitief defect gaan, wisselstukken blijven niet eeuwig beschikbaar, softwarefabrikanten brengen soms nieuwe versies uit die nieuwe technologie vereisen,...

Het basisgegeven is eenvoudig:

- ♣ Bij de start heb je een nieuwe laptop;
- ♣ je hebt drie jaar recht op een reservetoestel;
- ♣ je hebt drie jaar recht op hulp bij softwareproblemen (herinstallatie,...);
- ♣ je hebt drie jaar recht op een uitgebreide garantie;
- ♣ je hebt drie jaar recht op een verzekering die de grootste kost dekt bij schade die niet onder garantie valt;
- ♣ je hebt drie jaar recht op onmiddellijke hulp (tijdens de schooluren).

Dit zit allemaal vervat in de totale kostprijs. In uitzonderlijke gevallen zal de looptijd van de laptop met één jaar verlengd kunnen worden (zie hieronder).

‘Na drie jaar’

Na drie gebruiksjaren van de laptop verandert er veel. Wij benadrukken dat we hier spreken over gebruiksjaren van het toestel. Dit heeft geen verband met het aantal jaren dat de leerling in de school is of in welk leerjaar de leerling zit.

- ♣ De uitgebreide garantie valt weg;
- ♣ de ondersteuning valt weg (soft- en hardwarematig);
- ♣ de verzekering valt weg (geen betaling bij schade);
- ♣ geen reservetoestel in geval van panne.



Zo is het bijvoorbeeld niet mogelijk het oude toestel te blijven gebruiken zonder dat de garantie-uitbreiding werd genomen. Dit om te voorkomen dat een leerling zonder toestel zou vallen tijdens een toets of wat dan ook.

Er zijn drie mogelijke opties.

OPTIE 1

De leerling volgt nog **drie jaar** les op onze school.
Je huurt of koopt een nieuw toestel waardoor de hele cyclus opnieuw begint.

OPTIE 2

De leerling volgt nog **twee jaar** les op onze school.
Je huurt of koopt een nieuw toestel waardoor de hele cyclus opnieuw begint. Bij huur zal je na twee jaar bij het afstuderen de resterende huursom in één keer dienen af te lossen. Het toestel is dan van jou. Je behoudt het servicepakket tot het einde van de drie jaar. Je moet je hiervoor tot de school richten. Je kan voor dit servicepakket niet terecht bij andere dealers. We verwijderen het beheerdersaccount van de school en je hebt de volledige vrijheid over het toestel.

OPTIE 3

De leerling volgt nog **één jaar** les op onze school.
Je werkt verder met het oude toestel, maar je neemt een verlenging van de garantie (96 euro). Deze verlenging kan slechts éénmalig en is verplicht. Zonder verlenging mag je niet met je oude laptop blijven werken.

Je kan eventueel ook voor optie 2 kiezen en toch een nieuw toestel huren of kopen. Bij huur zal je na één jaar bij het afstuderen de resterende huursom in één keer dienen af te lossen. Het toestel is dan van jou. Je behoudt het servicepakket tot het einde van de drie jaar. Je moet je hiervoor tot de school richten. Je kan voor dit servicepakket niet terecht bij andere dealers. We verwijderen het beheerdersaccount van de school en je hebt de volledige vrijheid over het toestel.

WAT ALS JE DE SCHOOL VROEGTIJDIG VERLAAT

Ofwel betaal je in één keer het resterende bedrag af en kan je het toestel behouden (gelijklopend aan optie 2 hierboven). Ofwel lever je het toestel in en dan stopt de huur, je zal dan wel een verbrekingsvergoeding moeten betalen (€ 100 in jaar 1, € 75 in jaar 2, € 50 in jaar 3). Vindt de school een overnemer voor je laptop, wordt de verbrekingsvergoeding gereduceerd door een administratieve kost van € 35. Eventuele achterstallige betalingen dienen nog wel gedaan te worden. Bij het terug inleveren, moeten alle nodige herstellingen uitgevoerd worden. Indien dit buiten de garantie valt, zal je hiervoor nog een rekening krijgen.

We verwijderen het beheerdersaccount van de school en je hebt de volledige vrijheid over het toestel. Dit houdt ook in dat je licentie voor Office 365 vervalt, deze is immers specifiek verbonden aan de school. Je krijgt van ons voldoende tijd om je eigen documenten uit OneDrive over te zetten. We helpen je ook verder met een schrijven hoe je dit allemaal aanpakt en welke opties je hebt.

‘Startersgids’

Na het opstarten zal je merken dat je éénvoudig kan aanloggen met je leerlingaccount die je van de school kreeg. Deze account heeft beheerdersrechten op het toestel.



De laptop is in onze administratie op naam geregistreerd door middel van het serienummer (dat ook digitaal in het geheugen van de laptop is opgeslagen).

EIGEN SOFTWARE

Je krijgt dus inderdaad ook bepaalde beheerdersrechten op het toestel en kan er zelf eventueel bijkomende programma's op installeren (b.v. driver van een printer thuis). Let wel, als het toestel bij reparatie een nieuwe installatie nodig heeft, zullen enkel de programma's die voorgeïnstalleerd zijn door de school opnieuw op je laptop staan. De programma's die je zelf op je laptop zet, vallen ook volledig onder je eigen verantwoordelijkheid. Illegale software mag niet geïnstalleerd worden. Er is geen specifiek antivirus-programma geïnstalleerd, behalve dan de ingebouwde hulpmiddelen van Windows. Het staat je vrij om zelf een antivirusprogramma te installeren.

Tijdens de eerste lessen krijg je de nodige uitleg over hoe je moet werken met de laptop. Heb je op een bepaald ogenblik toch nog twijfels of is er iets waarover je vragen hebt, dan kan je steeds terecht bij de leerkrachten of de personen van het laptopteam.

Je laadt je batterij elke avond thuis op zodat je de lesdag met een volledig opgeladen batterij kan starten. Het eerste lesuur is geen oplaadurtje!

‘Controle op oneigenlijk gebruik’

Op elke laptop is een softwareprogramma geïnstalleerd om de beeldschermen van de leerlingen te kunnen volgen tijdens de lessen en/of toetsen. Tijdens de schooluren moet dit programma ongehinderd actief zijn, het bewust deactiveren zal als fraude worden aanzien. De technische specificaties van het programma maakt dat we nooit het scherm van een laptop die zich buiten de school bevindt, kunnen volgen.

‘Veiligheid eerst’

Je brengt je laptop steeds mee naar school en je leent hem nooit uit. Je zorgt zelf voor een degelijke en stevige boekentas waarin je de laptop in zijn laptopcase opbergt (bij voorkeur geen twee tassen -> vergeten). Om je laptop veilig op te bergen achter slot en grendel maak je steeds gebruik van je locker.

Bij verplaatsing volg je steeds de instructies van je leerkracht. Je laat in ieder geval je laptop nooit onbewaakt achter. Tijdens de middagpauzes en kleine speeltijden/pauzes maak je op de speelplaats geen gebruik van je laptop, je zorgt er met andere woorden voor dat hij op die ogenblikken veilig opgeborgen zit in je locker of in je boekentas.

‘Hoe aanloggen, waarvoor dient je account’

Van de school zal je dus een account en een bijpassend wachtwoord krijgen. De account zal de volgende structuur hebben (laptop, Smartschool, PC school):

Account: VoornaamA123

Wachtwoord: *****

SLECHTS 1 ACCOUNT EN PASWOORD

Voor al je toepassingen op school zal je kunnen werken met één account. Dit zowel voor je laptop, voor de login op een PC van de school, Smartschool als jouw cloud en schoolmailadres. Enkel voor jouw cloud en mailadres heeft je accountnaam een uitbreiding.

Voor de cloud wordt de accountnaam uitgebreid:

Account: VoornaamA123@ltn.campussintursula.be

Paswoord: *****

De eerste maal dat je met je account aanlogt, zal dit wel op school moeten gebeuren, zodat de laptop een connectie kan maken met de server. Vanaf dan zal je ook automatisch een wificonnectie hebben op school.

‘Hoe werk je met documenten, werken in een cloud’

Een laptop is uiteindelijk ook maar een machine die stuk kan. Afhankelijk van het defect kunnen alle opgeslagen gegevens verloren gaan. Dat gaat van je opdrachten, toetsen, taken tot alle persoonlijke documenten zoals foto's, films, en zo verder.

Een heel eenvoudige en veilige manier van bestanden bewaren is daarom alles online te zetten in een Cloud. Wij bieden je online opslagruimte via Smartschool en via Office 365 (OneDrive). In de klas zal je uitleg krijgen over hoe je moet werken met deze online opslagruimte. De grootte van deze opslagruimte is ruim voldoende voor elk normaal gebruik, je beschikt immers over 1TB aan ruimte.

De school raadt ten stelligste aan om van deze online opslagruimte gebruik te maken. Ook al bewaar je niets op de laptop en zet je het op een USB-stick, dan nog is dit niet echt veilig. Een USB-stick kan je verliezen en kan ook defect geraken.

De enige reden waarom je iets op je eigen toestel zou bewaren is omdat je tijdelijk geen toegang had tot internet. Maar dan nog: bewaar het op je laptop en zet een kopie op een USB-stick. Daarna zet je het zo snel mogelijk weer in de online opslagruimte.

De school is nooit verantwoordelijk voor bestanden die je kwijt speelt! Ook hier geldt dezelfde opmerking als voorheen in verband met software: bij herinstallatie van de laptop ben je al de lokaal opgeslagen documenten kwijt!

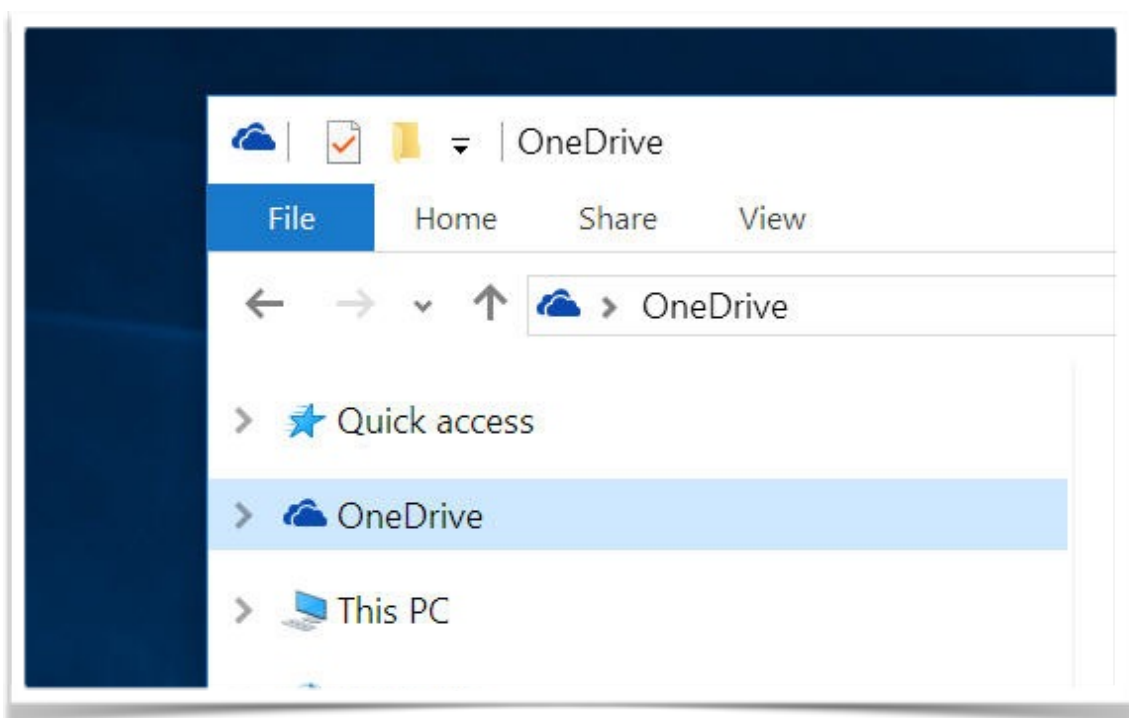


DE CLOUD PRAKTISCH:

Om naar je cloudomgeving te gaan, kan je gewoon via je verkennen gaan en dan druk je op OneDrive (zie figuur). De eerste maal dat je op je laptop gaat aanloggen, zal je nog wel je account even moeten bevestigen. Hier zal automatisch naar gevraagd worden. Hiervoor moet je wel jouw uitgebreide inloggegevens (zie uitleg account) gebruiken. Vanaf dan werkt de cloud gewoon als een map in je verkennen, waarin je zonder problemen eigen submappen (bv. voor elke vak een andere map) kan aanbrengen.

Je kan je documenten op de cloud ook bereiken via een andere laptop of PC. Hiervoor surf je naar portal.office.com (Office 365) en gebruik je ook jouw uitgebreide inloggegevens.

Voor een uitgebreidere uitleg verwijzen we je naar Smartschool, vak 'laptop'. Hier vind je volledige stapsgewijze handleidingen.



‘Uitgebreide service’

Leermiddel biedt je een héél soepele en uitgebreide service aan, zowel voor zaken in garantie als buiten garantie en dit zowel voor software- als voor hardwareproblemen.

Zolang jouw laptop in garantie is, laat je het toestel niet door anderen herstellen. Breng het steeds binnen in het laptopbureau van de school. Denk eraan dat elke verandering of herstelling aan het toestel die niet via de school is gebeurd, de volledige garantie doet vervallen.

HET LAPTOPBUREAU

Voor een herstelling ga je dus steeds naar één van de twee laptopbureaus. Deze bevinden zich aan het onthaal van de middenschool en aan het onthaal van de bovenbouw.

‘Een herstelling laten uitvoeren’

Het is mogelijk dat bij een herstelling alle bestanden worden gewist. Daarmee bedoelen we alle bestanden die er niet opstonden toen jij voor de eerste keer de laptop in handen kreeg. Dat zijn jouw bestanden op het bureaublad, de map documenten, de map downloads, de map video, de map muziek, de map afbeeldingen,...

Breng dus nooit een laptop binnen als jouw bestanden niet online zijn opgeslagen. Lukt dat niet, probeer ze dan op een USB-stick te plaatsen. Ben je vergeten de bestanden online te zetten en zijn ze gewist, dan kunnen wij ze ook niet meer redden.

De afspraak in de school is dat je alle persoonlijke bestanden online bewaart. De school is nooit verantwoordelijk voor bestanden die je kwijt speelt!

SOFTWAREMATIGE PROBLEMEN

Softwarematige problemen kunnen direct opgelost worden. In plaats van urenlang te zoeken welke instelling of driver verkeerd zou kunnen zijn, vervangen wij alle software meteen door nieuwe software. Je krijgt als het ware je toestel terug zoals het op dag 1 was.

TECHNISCHE PROBLEMEN BINNEN GARANTIE

Dit zijn de gevallen waarbij het toestel niet meer goed functioneert zonder dat er externe schade is aan het toestel. Kortom: een falen van het toestel zonder dat er iemand aan te pas kwam.

Vereist de schade aan het toestel een uitgebreider ingrijpen, dan bezorgt de school jou onmiddellijk een vervangtoestel. Zodra jouw toestel hersteld is, neem je terug je eigen toestel in gebruik. Doordat iedereen hetzelfde toestel gebruikt, kunnen wij deze service én een vlotte garantie aanbieden.

TECHNISCHE PROBLEMEN BUITEN GARANTIE

Dit zijn alle gevallen waarbij er externe schade is aan het toestel: bv. kapotte schermen, valschade, gebroken hoeken, vochtschade,.... De school bezorgt je onmiddellijk een vervangtoestel. Zodra jouw toestel hersteld is, neem je je eigen toestel terug in gebruik.

Voor de herstelling wordt een forfaitair bedrag van max. 39 euro inclusief BTW per schadegeval aangerekend. Belangrijk: deze forfaitaire verzekering dekt geen verlies. Diefstal (bij braak thuis) is wel verzekerd voor zover hier aangifte bij de politie van gedaan werd. Je ontvangt dan een nieuw evenwaardig toestel.

Deze schadegevallen worden individueel behandeld. Je kan defecten waarvoor je moet betalen bij een herstelling, niet opsparen. Als meerdere defecten (bijv. een gebroken scherm en een barst in de kast) geen verband met elkaar houden, dan wordt dat beschouwd als twee afzonderlijke schadegevallen. Je zal dan de vrijstelling voor elk defect afzonderlijk moeten betalen. Je kan niet alle defecten laten herstellen en maar één keer de vrijstelling betalen.

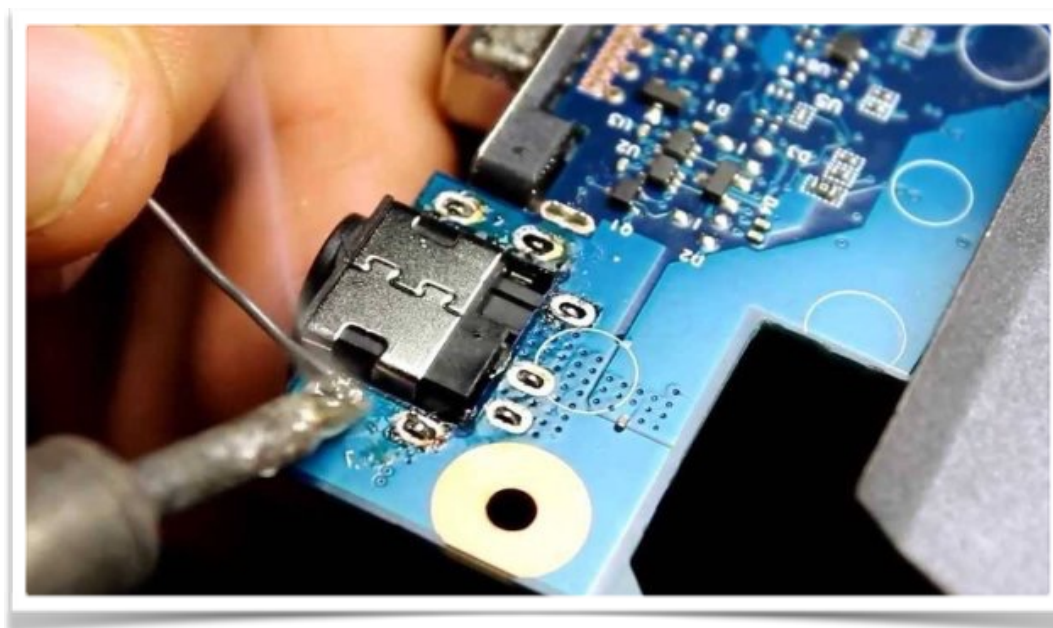
Eventueel kan dit bedrag via de eigen familiale verzekering gerecupereerd worden. De school speelt echter geen bemiddelende rol met een verzekeringsmaatschappij. De school zal de ouders op de hoogte brengen als het gaat om een geval van problemen buiten garantie. De school zal de laptop wel onmiddellijk laten herstellen en zal hiervoor geen specifieke toelating vragen aan de ouders. Alleen zo kunnen wij een snelle herstelling garanderen.

ALS IEMAND ANDERS SCHADE TOEBRENGT

Het is jouw toestel, dus jij betaalt. Meld alles onmiddellijk aan het laptopbureau en dat contacteert de ouders van beide leerlingen. We rekenen op de eerlijkheid van de ouders om onderling overeen te komen. In de praktijk is het meestal een verhaal van gedeelde schuld en komen de ouders overeen elk de helft te betalen. De school kan om juridische redenen echter geen factuur sturen naar een andere leerling.

SCHADE OP HET EINDE VAN DE GARANTIEPERIODE

Alle toestellen dienen hersteld te worden tot op de laatste dag.



‘Je laptop tijdens de zomervakantie’

FIRMA LEERMIDDEL

Adres: Wolfsakker 5a, 9160 Lokeren

Telefoon: 015 704186

E-mail: info@leermiddel.be

Ook tijdens de vakantieperiode wordt de gebruikelijke service verleend bij een defect. De eerste 4 werkdagen van juli en de laatste 4 werkdagen van augustus kan je tijdens de normale schooluren terecht in het laptopbureau van de school.

De overige weken van de zomervakantie kan je terecht bij de officiële laptop hersteldienst van Leermiddel. De voorwaarden (garantie, facturatie,...) blijven dezelfde als tijdens het schooljaar.

Indien je niet per mail of telefoon geholpen kan worden, zullen zij verder bespreken wat de mogelijkheden zijn. Toch willen we vragen zelf alles in het werk te stellen om jouw laptop goed te laten functioneren.



